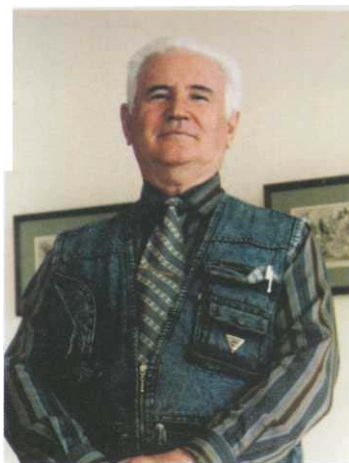


# ЮРИЙ ЕФИМОВ





## **Ефимов Юрий Михайлович**

профессор, заведующий кафедрой рисунка и скульптуры художественно-графического факультета Новосибирского государственного педагогического университета.

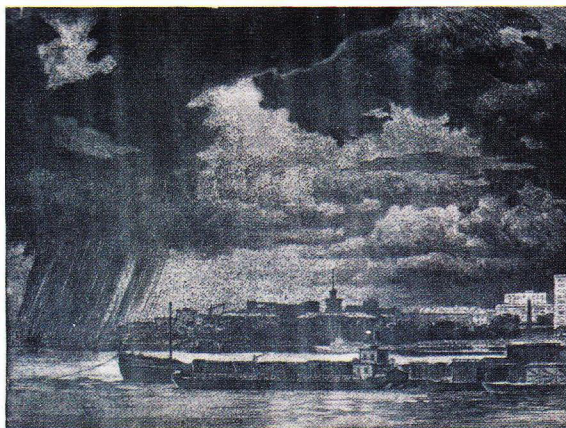
Родился в 1932 году в г. Сухой Лог Свердловской области. В 1952 году закончил с отличием Свердловское художественное училище. В 1958 году - графический факультет Московского Государственного художественного института им. В. И. Сурикова. Учился в мастерской академика, народного художника СССР, профессора Михаила Михайловича Черемныха и народного художника СССР, профессора Пономарева Николая Афанасьевича.

Много лет работал преподавателем Свердловского художественного училища и архитектурного факультета Новосибирского инженерно-строительного института им. Куйбышева. С 1988 года и по настоящее время преподаватель Новосибирского государственного педагогического университета. С момента образования в 1991 году кафедры рисунка и скульптуры является заведующим этой кафедрой. Как

художник - график активно участвует в профессиональных выставках художников. Его работы экспонировались на Всесоюзных, зональных, областных, городских, а так же персональных выставках.

В книжной графике им выполнено оформление и иллюстрации к более 1 50 книгам русских, советских и зарубежных писателей, которые напечатаны в книжных издательствах Москвы, Свердловска, Пензы, Челябинска, Перми и Новосибирска. Сотрудничал в журналах «Уральский следопыт», «Урал», газетах «Московский комсомолец», «Советская Сибирь», «Вечерний Новосибирск».

За 40 лет педагогической деятельности подготовил большое количество студентов по специальности живопись, рисунок, графика. Из числа учеников многие стали членами Союза архитекторов и Союзе художников России, в их числе Заслуженные художники Российской Федерации, председатели Курганской и Челябинской организации союза художников. Многие выпускники являются педагогами высших учебных заведений в различных городах страны.



ВЕЧЕР, офорт



УТРО, офорт



ПЕРЕПРАВА, офорт



ОБСКОЕ МОРЕ, офорт



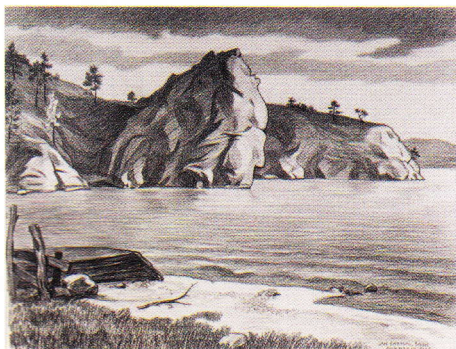
НА БЕРЕГУ, офорт



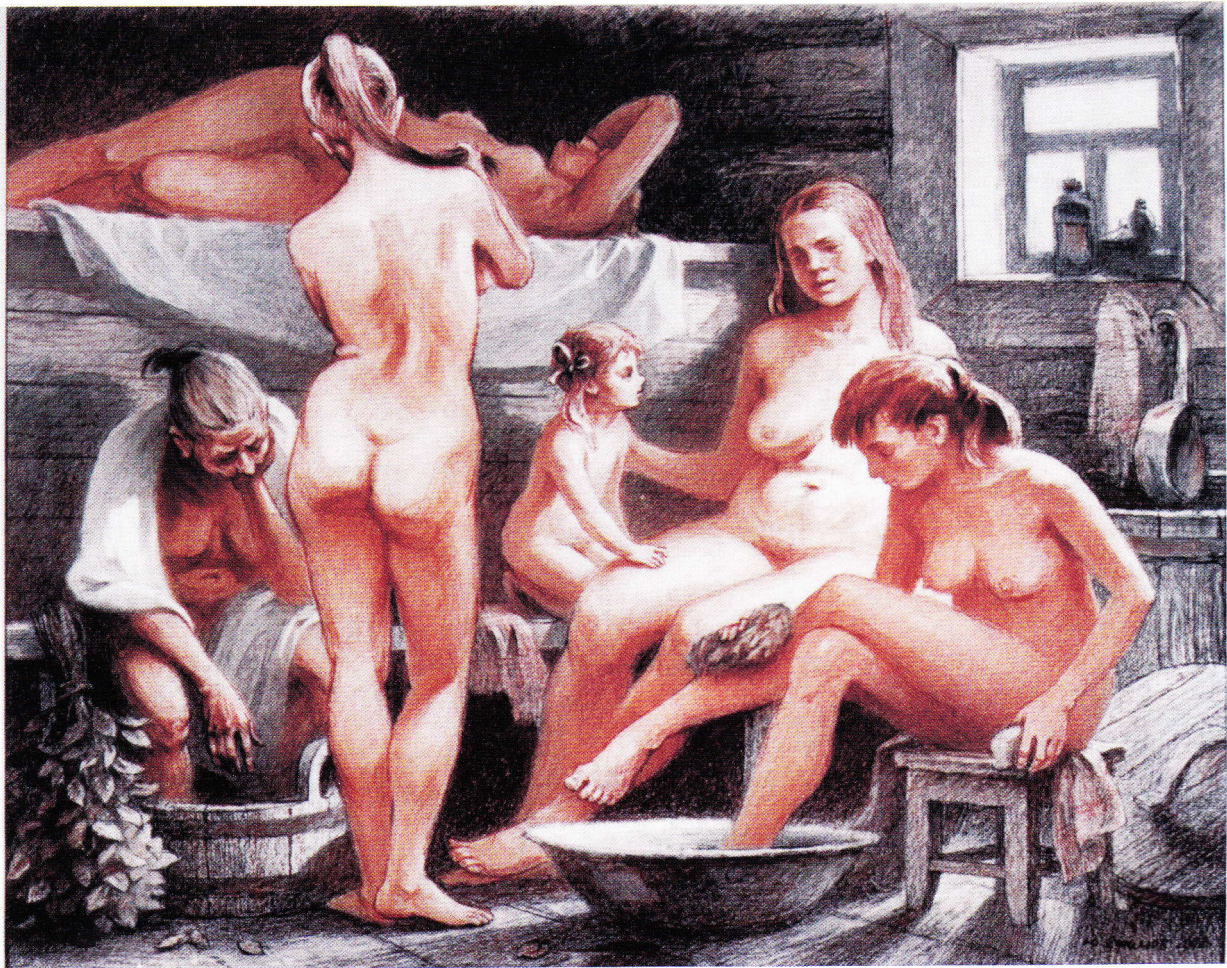
РАЗДУМЬЯ, офорт



БАЙКАЛ. О. ОЛЬХОН

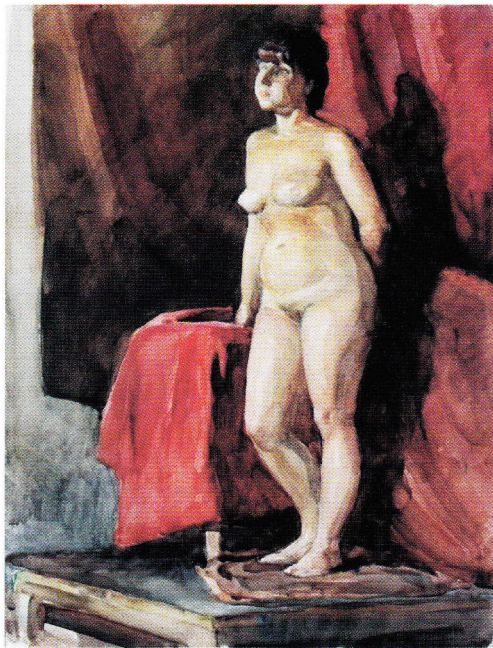
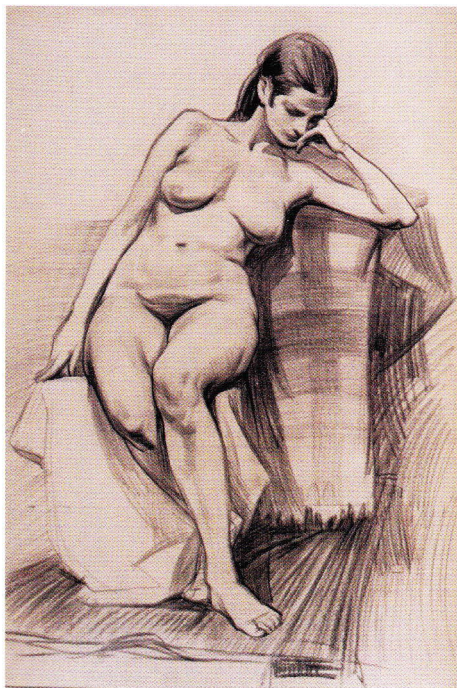


БАЙКАЛ. УТЕС БОГАТЫРЬ

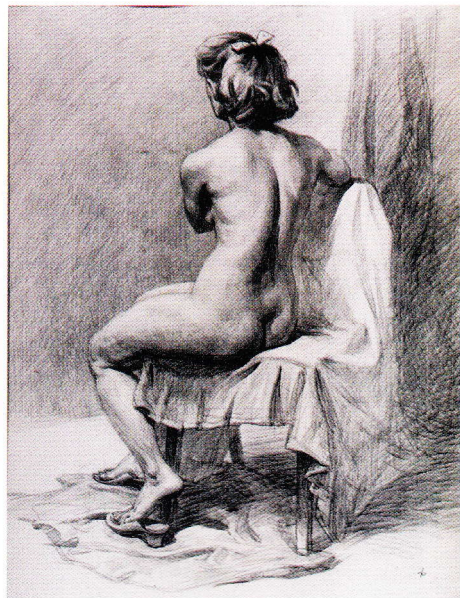


БАНЯ

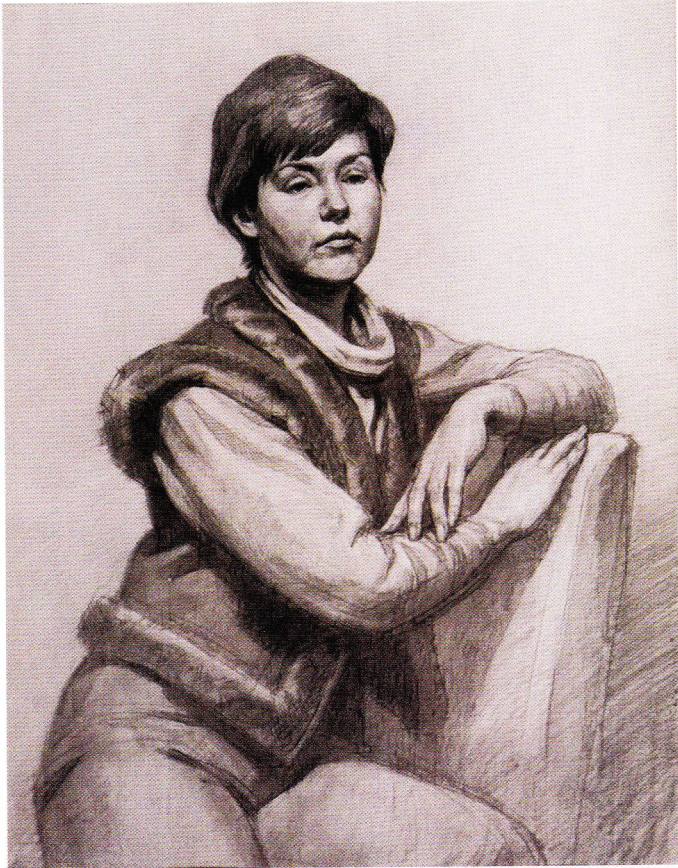
СИДЯЩАЯ МОДЕЛЬ



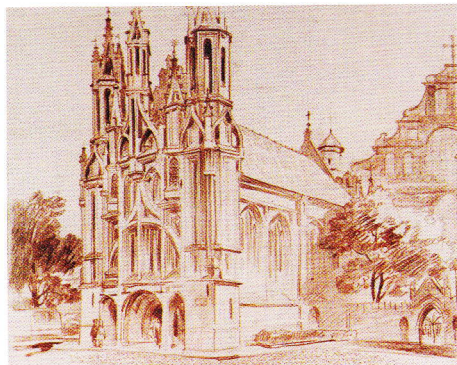
ОБНАЖЕННАЯ (акв.)



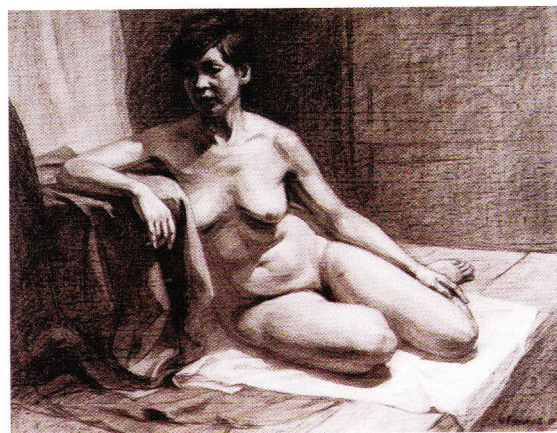
СИДЯЩАЯ  
СО СПИНЫ



ВАНДА



СОБОР



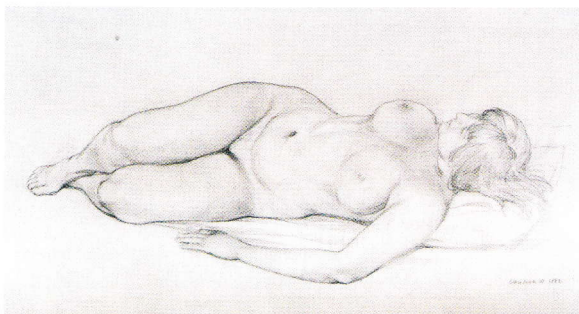
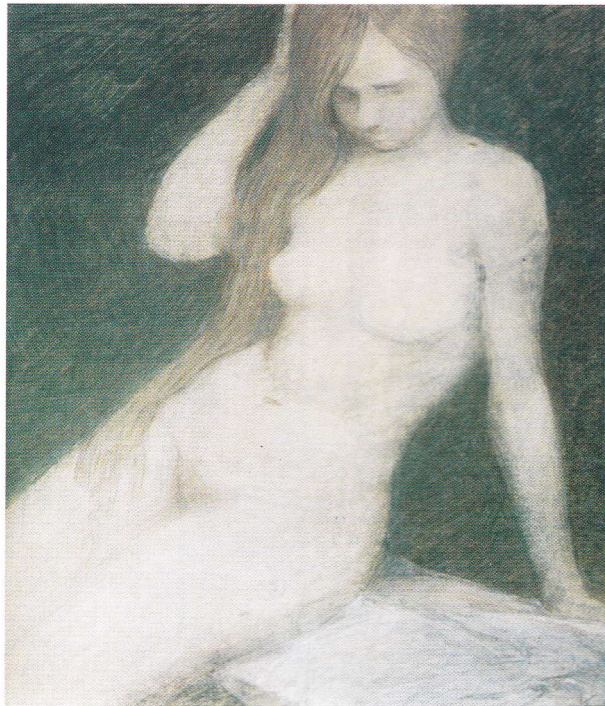
ОБНАЖЕННАЯ





МАСТЕРСКАЯ ХУДОЖНИКА МАЗУРИНА

ОБНАЖЕННАЯ (пастель)



ЛЕЖАЩАЯ ОБНАЖЕННАЯ



КИРИЛЛОВО-БЕЛОЗЕРСКИЙ МОНАСТЫРЬ.  
СТЕНА



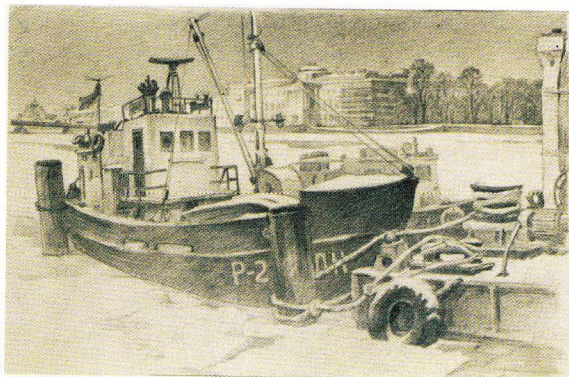
СЕРЫЙ ДЕНЬ



УТРО



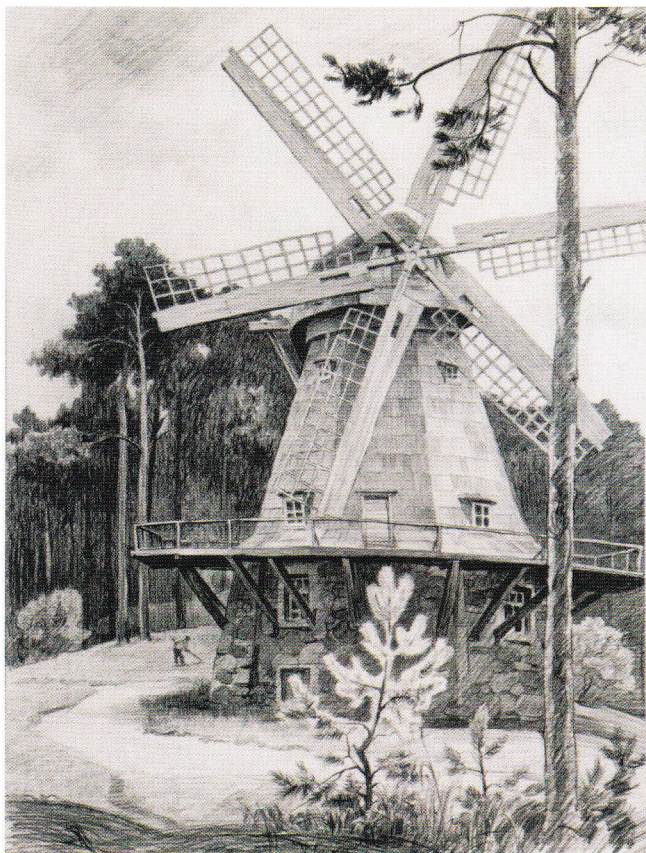
КАМЕРОНОВА ГАЛЛЕРЕЯ



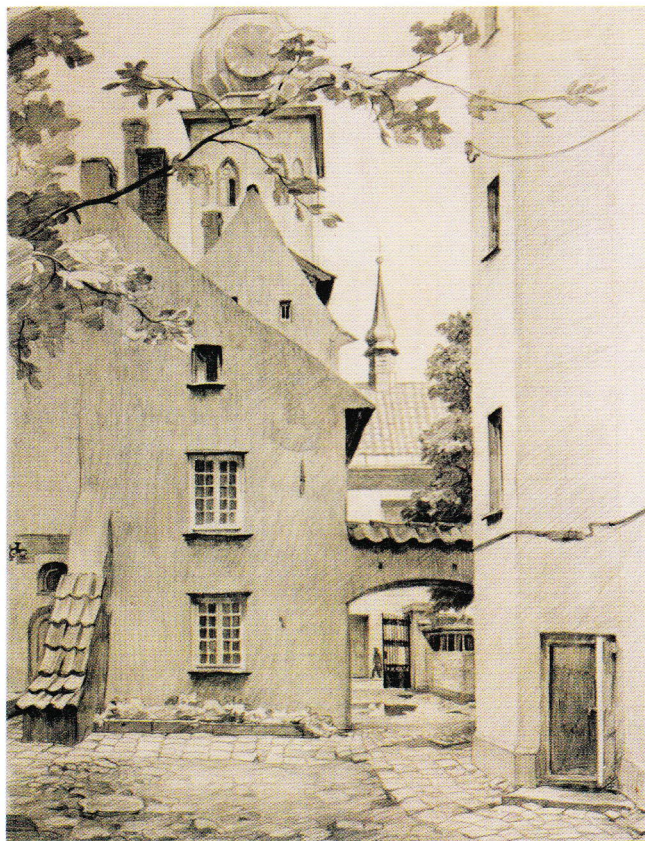
НЕВА.  
АКАДЕМИЯ ХУДОЖЕСТВ



РИГА. ДОМ ПАЛАЧА



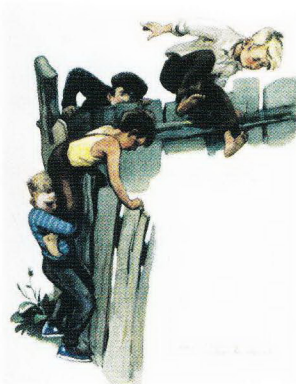
МЕЛЬНИЦА



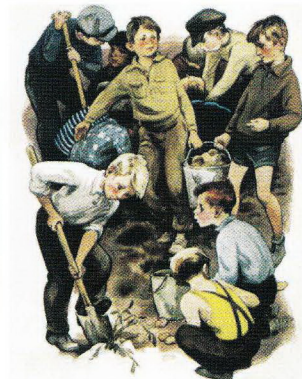
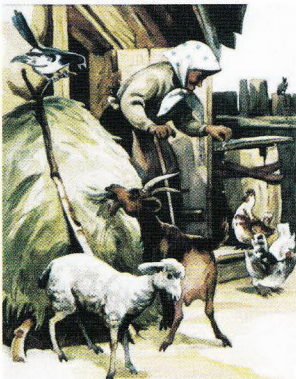
РИГА. ДВОРИК



БАЙКАЛ. ШАМАН-КАМЕНЬ

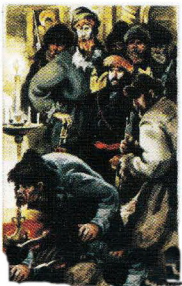


И. ЛАВРОВ, «МОИ БЕССОННЫЕ НОЧИ»



ШИШКОВ, «ВАТАГА»

ФАДЕЕВ, «РАЗГРОМ»

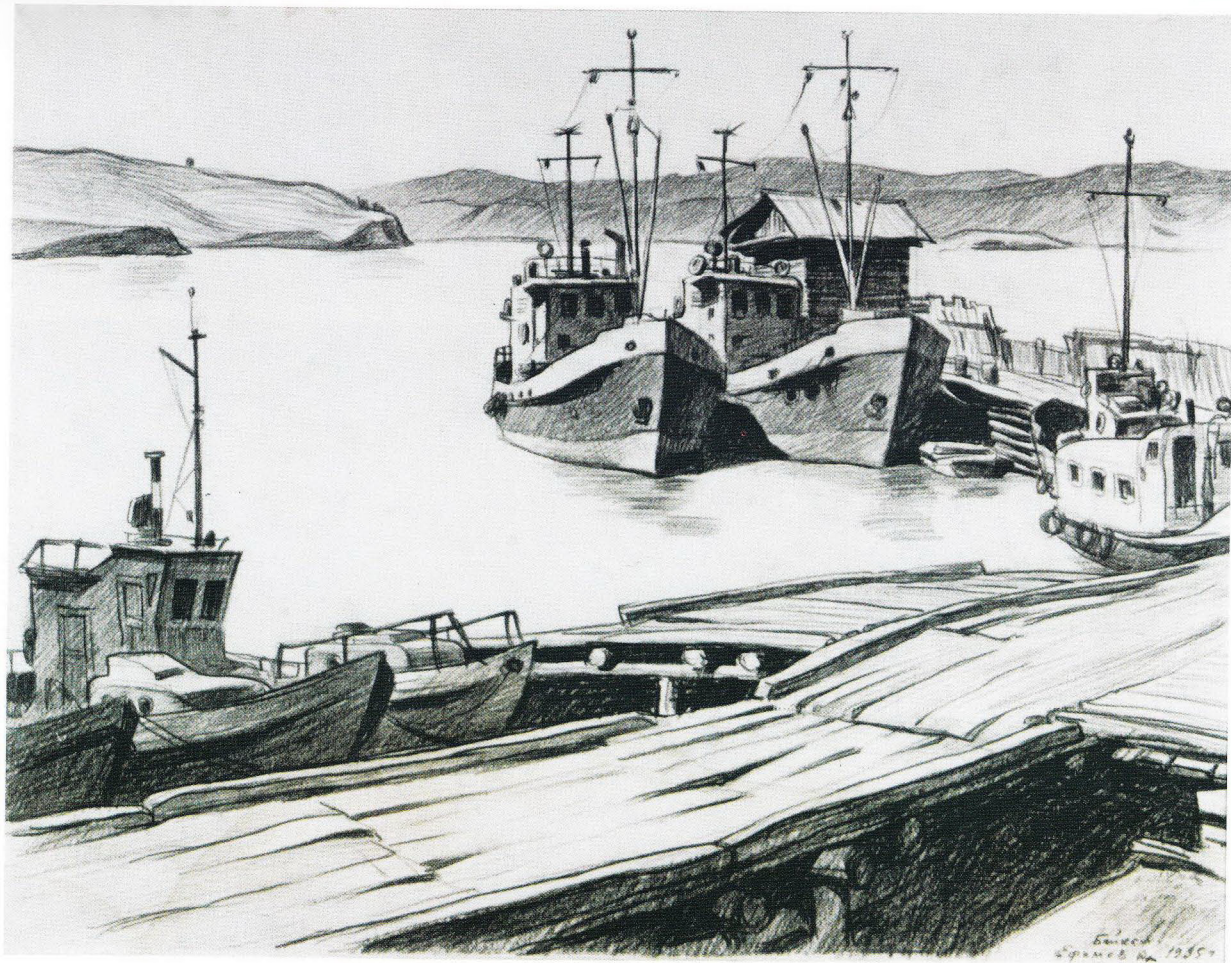


И. КРАСНОВ, «ПРАЗДНИК БАБУШКИ УЛЬЯНЫ»



ЖЕНЩИНА В РУССКОМ КОСТЮМЕ

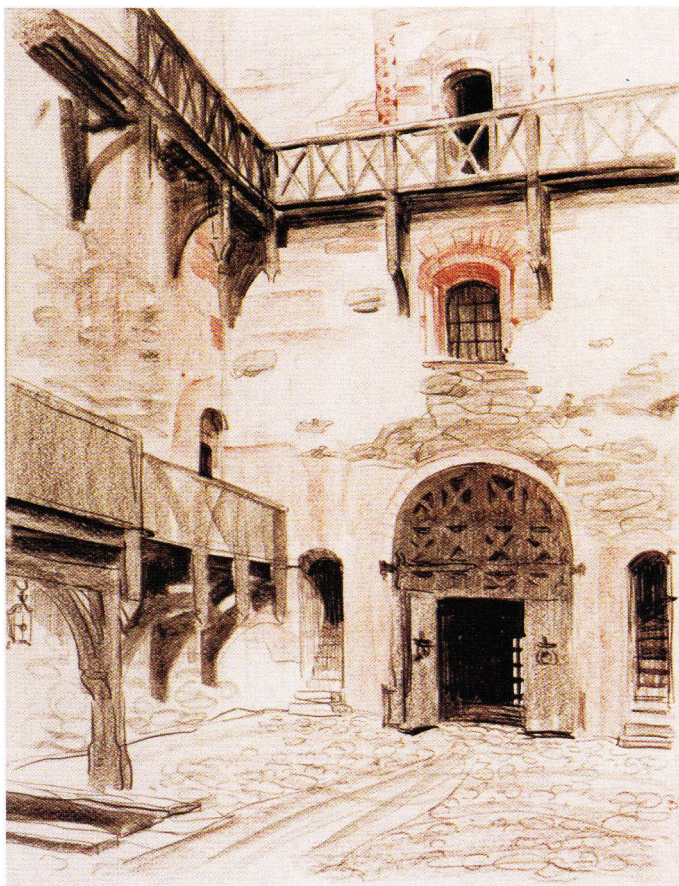




Байкал  
С. Франков 1955

БАЙКАЛ. БУХТА

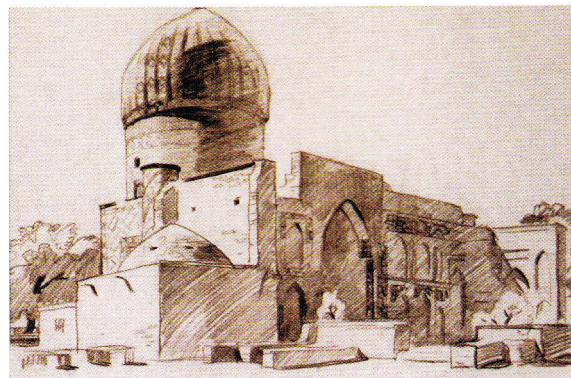




ТРАКАЙСКИЙ ЗАМОК



САМАРКАНД



САМАРКАНД.  
ГУРЭМИР



РИГА. ДОМСКИЙ СОБОР



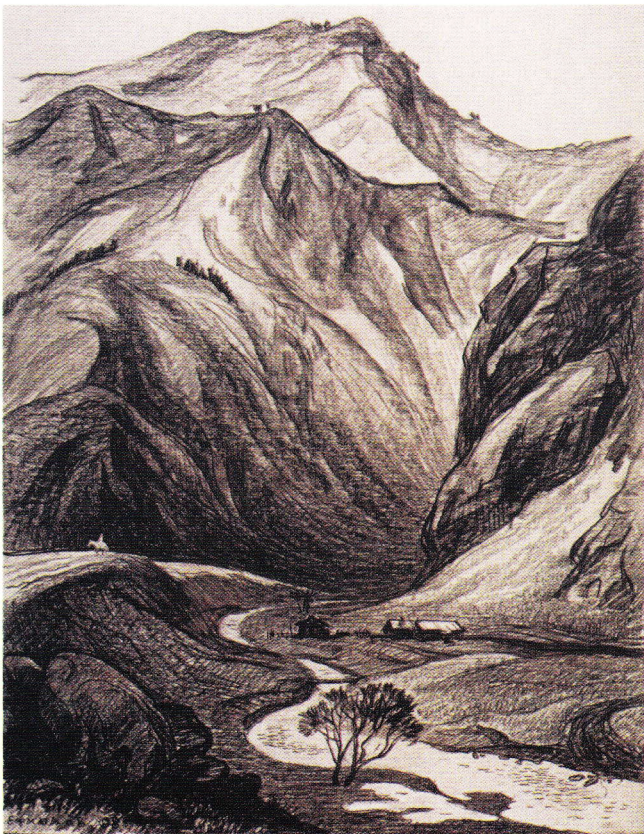
КРАСНОЯРСК



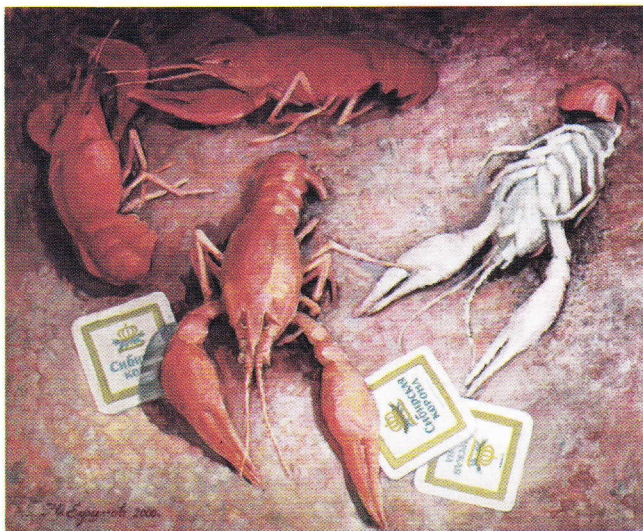
РИЖСКИЙ ДВОРИК



УЛОЧКА РИГИ



АЛТАЙ



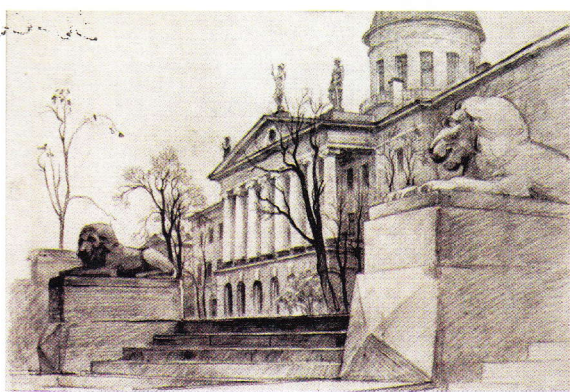
РАКИ



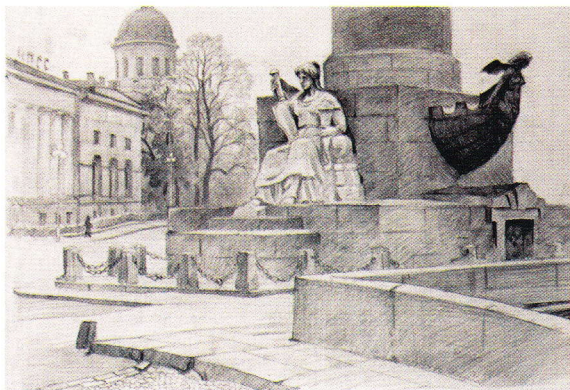
НАТЮРМОРТ



АЛТАЙ. СНЕГ



ЛЕНИНГРАД



РОСТРАЛЬНАЯ  
КОЛОННА



СТАРЫЙ ЗАМОК



РИГА



АРКА КИРИЛЛОВО-БЕЛОЗЕРСКОГО МОНАСТЫРЯ

Художественно-графический факультет НГПУ, где работает автор этого художественного каталога профессор Ю. М. Ефимов, создан в 1978 году. Факультет является одним из самых крупных художественно-образовательных учреждений Сибири. Набор осуществляется на две специальности: учитель изобразительного искусства, декоративно-прикладного искусства и народных промыслов и художник-дизайнер. Вступительные экзамены проводятся в июле.

Адрес факультета: Россия, 630132,  
г. Новосибирск, ул. Советская, 79  
Тел/факс: (383-2) 21-68-29. ХГФ НГПУ.