

## **ТЕСТОВЫЕ ЗАДАНИЯ ПО ДИСЦИПЛИНЕ «ОСНОВЫ ТЕОРИИ ДЕКОРАТИВНО-ПРИКЛАДНОГО ИСКУССТВА С ПРАКТИКУМОМ»**

**Т.Н. Тропина**

В выборке из диагностического комплекса специальности 050602 – «Изобразительное искусство» по дисциплине «Основы теории декоративно-прикладного искусства с практикумом» представлено 20 заданий разных тестовых форм. Задания могут быть использованы в текущей, итоговой диагностике и проверке остаточных знаний и умений.

*Ключевые слова и словосочетания:* дерево банка тестовых заданий, спецификация.

При составлении тестовых заданий акцент сделан на тех видах декоративно-прикладного и народного искусства, с которыми студенты не имеют возможности познакомиться на практике (художественная обработка кости, финифть, эмаль, литье и др.). Разделы, посвященные художественному текстилю (роспись ткани, вышивка, лоскутная техника, ковроткачество, вязание, кружево), художественной обработке дерева и др., изучаются в других семестрах в части практикума по видам и материалам декоративно-прикладного искусства.

**ВЫПИСКА ИЗ ГОСУДАРСТВЕННОГО  
ОБРАЗОВАТЕЛЬНОГО СТАНДАРТА  
ВЫСШЕГО ПРОФЕССИОНАЛЬНОГО ОБРАЗОВАНИЯ**

Специальность 050602 – «Изобразительное искусство»

Квалификация – учитель изобразительного искусства

Утвержден «31» января 2005 г.

Номер гос. регистрации: № 667 пед/сп (новый)

**Обязательный минимум содержания дисциплины**

**«Основы теории декоративно-прикладного искусства с практикумом»**

Индекс	Основные дидактические единицы дисциплины	Всего
ДПП.Ф.07	<p>Основы теории декоративно-прикладного искусства с практикумом</p> <p>Истоки декоративно-прикладного искусства. Основные термины, понятия. Специфика искусства. Виды декоративно-прикладного искусства. Материалы, используемые в декоративно-прикладном искусстве. Синтез архитектуры, скульптуры, монументального и декоративных искусств. Форма, цвет, текстура и фактура в предметах декоративно-прикладного искусства.</p> <p>Декоративное и народное искусство. Традиции и современность.</p> <p>Технологические приемы выполнения произведений декоративно-прикладного искусства в различных материалах.</p>	400

	<p>Художественная обработка дерева, основные виды и направления. Дерево в декоративно-прикладном и народном искусстве России.</p> <p>Глина в декоративном искусстве и народных промыслах.</p> <p>Гончарное искусство. Глиняная игрушка. Изразцы. Бытовая керамика. Основные центры изготовления керамических изделий: Гжель, Скопин, Каргополь, Вятка, Тула, Дмитров, Конаково, Санкт-Петербург и др. Традиции и современность.</p> <p>Художественный металл. Классификация изделий по способу их изготовления.</p> <p>Художественный текстиль. Роспись тканей. Вышивка. Лоскутная техника. Ковроткачество. Вязание. Кружева.</p> <p>Художественная обработка рога, кости, кожи, меха.</p> <p>Художественная обработка камня. Стекло в декоративных изделиях. Геральдика.</p> <p>Лаковая миниатюра: Палех; Холуй; Мстера, Федоскино, ростовская финифть, Жостово.</p> <p>Практикум по всем видам и материалам декоративно-прикладного искусства</p>	
--	---	--

### **Выписка из образовательной программы института**

Наименование дисциплины по учебному плану – «Основы теории декоративно-прикладного искусства с практикумом»

Код дисциплины по учебному плану – ДПП.Ф.07

#### **Объем дисциплины и виды учебной работы**

Вид учебной работы	Всего часов	Семестры
Общая трудоемкость дисциплины	30	5-й
Лекционные занятия	10	5-й
Практические занятия		
Лабораторные занятия		
Вид итогового контроля	экзамен	5-й
Самостоятельная работа студента	20	5-й

## СОДЕРЖАНИЕ ТЕСТОВЫХ МАТЕРИАЛОВ

### Тематическая структура

1. Декоративное и народное искусство. Традиции и современность.
2. Технологические приемы выполнения произведений декоративно-прикладного искусства в различных материалах.
3. Художественная обработка дерева, основные виды и направления.
  - 3.1. Дерево в декоративно-прикладном и народном искусстве.
4. Глина в декоративном искусстве и народных промыслах.
  - 4.1. Гончарное искусство.
  - 4.2. Глиняная игрушка.
  - 4.3. Основные центры изготовления керамических изделий: Гжель, Скопин, Каргополь, Вятка, Тула.
5. Художественный металл. Классификация изделий по способу их изготовления.
  - 5.1. Виды художественной обработки металла.
  - 5.2. Промыслы по художественной обработке металла.
  - 5.3. Златоустовская гравюра по стали.
  - 5.4. Филигрань.
  - 5.5. Ростовская финифть.
6. Художественная обработка рога, кости, кожи, меха.
  - 6.1. Виды художественной обработки кости.
7. Промыслы по русским художественным лакам. Федоскино. Палех. Мстёра. Холуй.
  - 7.1. Роспись лакированных подносов. Жостово.

### Содержание тестовых материалов

#### 1. Декоративное и народное искусство.

##### Традиции и современность

##### 1. Задание *ТЗ 1*

*Народное искусство рассматривается в границах:*

- X – XIII вв.;
- XV – XVII вв.;
- XVIII – начала XX вв.

## 2. Задание {{2}} ТЗ 2

Художественные промыслы развиваются на основе:

- самодеятельного искусства;
- профессионального искусства;
- традиций народного искусства.

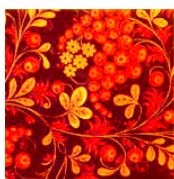
## 2. Технологические приемы выполнения произведений декоративно-прикладного искусства в различных материалах

### 3. Задание {{3}} ТЗ 3

Соотнести изображение с технологией росписи:



Роспись темперными красками



Роспись масляными красками с закалкой в печи



Роспись анилиновыми красителями с обводкой тушью

## 4. Задание {{4}} ТЗ 4

Соответствие названия промысла виду художественной обработки материала:

Гжель  
Жостово  
Хохлома  
Федоскино

Роспись по дереву  
Роспись на металлических подносах  
Керамика с подглазурной росписью  
Миниатюрная живопись на папье-маше

### 3. Художественная обработка дерева, основные виды и направления

#### 3.1. Дерево в декоративно-прикладном и народном искусстве

##### 5. Задание {{5}} ТЗ 5

*В абрамцевско-кудринских изделиях использовалась ... резьба.*

- корабельная;
- геометрическая;
- плоскорельефная.

##### 6. Задание {{6}} ТЗ 6

*В богородской игрушке:*

- оставляли натуральный цвет дерева;
- использовали раскраску клеевыми красками;
- использовали роспись масляными красками.

##### 7. Задание {{7}} ТЗ 7

*Излюбленный персонаж в богородской игрушке –*

- бычок;
- мишка;
- козлик.

##### 8. Задание {{8}} ТЗ 8

*Эту матрешку расписал ... .*



- С.Малютин;
- В.Васнецов;
- В.Звездочкин.

##### 9. Задание {{9}} ТЗ 9

*Элементы, используемые в городецкой росписи, – это:*

- «розан»;
- «пряник»;
- «травка»;

- «кустик»;
- «купавка».

#### **4. Глина в декоративном искусстве и народных промыслах**

##### **4.1. Гончарное искусство**

###### **10. Задание {{10}} ТЗ 10**

*Последовательность процесса изготовления керамических изделий:*

- : сушка;
- : формовка;
- : обжиг политой;
- : обжиг утильный;
- : нанесение глазури;
- : роспись подглазурными красками.

##### **4.2. Глиняная игрушка**

###### **12. Задание {{12}} ТЗ 12**

*В росписи дымковской игрушки использован ... орнамент.*

- зооморфный;
- растительный;
- геометрический.

###### **13. Задание {{13}} ТЗ 13**

*Абашевская игрушка декорировалась ... красками.*

- масляными;
- темперными;
- анилиновыми.

##### **4.3. Основные центры изготовления керамических изделий:**

**Гжель, Скопин, Каргополь, Вятка, Тула**

###### **14. Задание {{14}} ТЗ 14**

*Гжельская фаянсовая и полуфаянсовая посуда расписывалась:*

- ангобами;
- надглазурными красками;
- подглазурными красками.

###### **15. Задание {{15}} ТЗ 15**

*Соотнести изображение с названием промысла:*



«Гжель»



«Дымка»



«Скопин»

## 5. Художественный металл. Классификация изделий по способу их изготовления

### 5.1. Виды художественной обработки металла

#### 16. Задание {{16}} ТЗ 16

*Технологический прием, использующий свойство металла расплющиваться от ударов молота, –*

- литье;
- ковка;
- штамповка.

#### 17. Задание {{17}} ТЗ 17

*Техника, использующая элементы из витых проволочек, –*

- чернение;
- филигрань;
- гравировка.



## 7. Промыслы по русским художественным лакам

### 7.1. Федоскино. Палех. Мстёра. Холуй

#### 18. Задание {{18}} ТЗ 18

*Шкатулки изготовлялись из:*

- дерева;
- металла;
- папье-маше.

#### 19. Задание {{19}} ТЗ 19

*Основателем промысла миниатюрной росписи в селе Федоскино был купец ... .*

- Я. Коробков;
- П.И. Коробов;
- А.П. Лукутин;
- О.Ф. Вишняков.

#### 20. Задание {{20}} ТЗ 20

*Федоскинская миниатюра выполнялась:*

- эмалевыми красками;
- масляными красками;
- темперными красками;
- акварельными красками.

## TEST TASKS ON THE DISCIPLINE «FOUNDATIONS OF THE THEORY OF APPLIED AND DECORATIVE ART WITH PRACTICAL WORK»

### T.N. Tropina

In the sampling of a diagnostic complex by the discipline “Foundations of the theory of applied and decorative art with practical work” and specialty “Fine arts “ there are 20 tasks of different test forms developed according to the AST- Center ideology. The tasks can be used in current and concluding diagnostics as well as in examination of residual knowledge and abilities of students.

*Key words:* tree of test task bank, specification.

---